



# みほう 便り

2026

# VOL.21

2026年5月1日発行

熊本市東区御領2丁目19-15

TEL:096-388-1577

## 的確な診断・丁寧な説明・充実したリハビリ

### 診療方針

「整形外科疾患の診療を通して人を笑顔にする」運動器疾患の痛みや悩みをお持ちの方が気軽に相談でき、安心して治療に通える、かかりつけのクリニックを目指します。

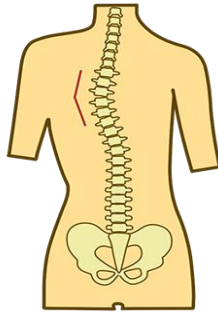
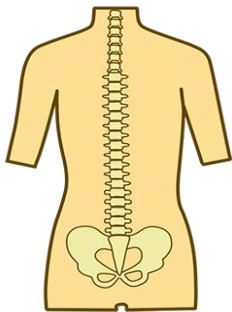
## せきちゅうそくわんしょう 脊柱側弯症とは

背骨（脊柱）が左右に曲がりねじれを伴う状態を指す疾患です。



正常

側弯症



### 主な症状とサイン

初期は痛みを伴わないことが多く、学校健診や見た目の変化で気付きます。

#### 【 脊柱側弯症の分類 】

#### ●構築性側弯症（椎体の回旋・変化を伴う真の側弯）

特発性、先天性、神経筋性、症候性  
胸郭形成不全性、成人

#### ●機能性側弯症（自己矯正、原因除去で消失）

姿勢性・・臥位で消失するなど  
疼痛性・・坐骨神経痛など  
代償性・・脚長差など

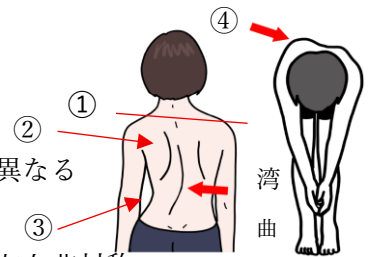
### 原因

原因不明の「特発性側弯症」が全体の8割以上を占め、その他生まれつきの骨異常（先天性）、神経筋肉の病気、加齢の変化（老化）によるものもあれば、「機能性側弯症」など消失するものもあります。

### 診断

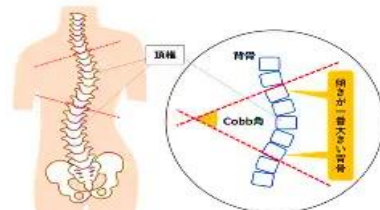
#### ●視診

- ① 肩の高さが左右で異なる
- ② 肩甲骨が突出する
- ③ ウエストラインが左右非対称
- ④ 肋骨隆起（前屈時）



#### ●レントゲン撮影（コブ角の測定）

コブ角とは側弯の程度を評価する指標です。10度以上の弯曲があれば側弯症と診断され、角度に応じて軽度・中程度・重度に分類されます。



### 治療法

- 経過観察・・20度以下の軽度、定期的にレントゲンで確認
- 装具治療・・20～45度の中程度、成長期に進行を防ぐためコルセットを装着
- 手術治療・・45～50度以上の重度、または急速に進行する場合。ボルトで背骨を矯正固定
- 姿勢指導・・治療には正しく姿勢を保つ事が重要
- 側弯体操・・腹筋背筋など筋肉のバランスを整え  
座位など日常指導を行い側弯症の改善を図る

#### 放っておくとどうなる？

進行すると腰背部痛、呼吸機能の低下、体幹バランス崩れによる歩行障害を引き起こす可能性がある為、早期発見が重要です。学校健診で指摘された場合は専門医を受診してください。



# 新入職員紹介



新しいスタッフが4名入職しました

## 【理学療法士】

にしやま しげお  
西山 恵臣



出身：熊本保健科学大学

趣味：バスケット、音楽、ダンス

『皆様の心にも寄り添ってサポート頑張ります』

## 【理学療法士】

たかさね りゅうせい  
高沢 琉晴

出身：九州中央リハビリテーション学院

趣味：サッカー、釣り、スノーボード

『全力で患者様と向き合い努力していきます』



## 【リハビリ助手】

たけもと  
竹本 しのぶ

趣味：愛犬と遊びながらお酒を飲む事  
『患者様の力になれるように頑張ります』



## 【事務】

おおつか りんか  
大塚 凛香

『笑顔と気配りを大切に患者さんに寄り添った丁寧な対応を心掛けて頑張ります！日々コツコツ頑張っていくますのでこれからよろしくお願ひします』



= 編集後記 =

今年も暑くなりそうです。夏に向けて体調を整えていきましょう！！

次回発行のお知らせ☞第22号は9月発行予定

### 🕒 診療時間

月・木	9:00~12:30	14:00~17:30
火・金	9:00~12:30	14:00~19:30
水・土	9:00~13:00	日・祝日は休診

※初診・別部位で新たに診察希望の方は診療時間終了の30分前までにお越しください。

Facebook

ホームページ

Instagram



職員一同、よろしくお願ひ致します

